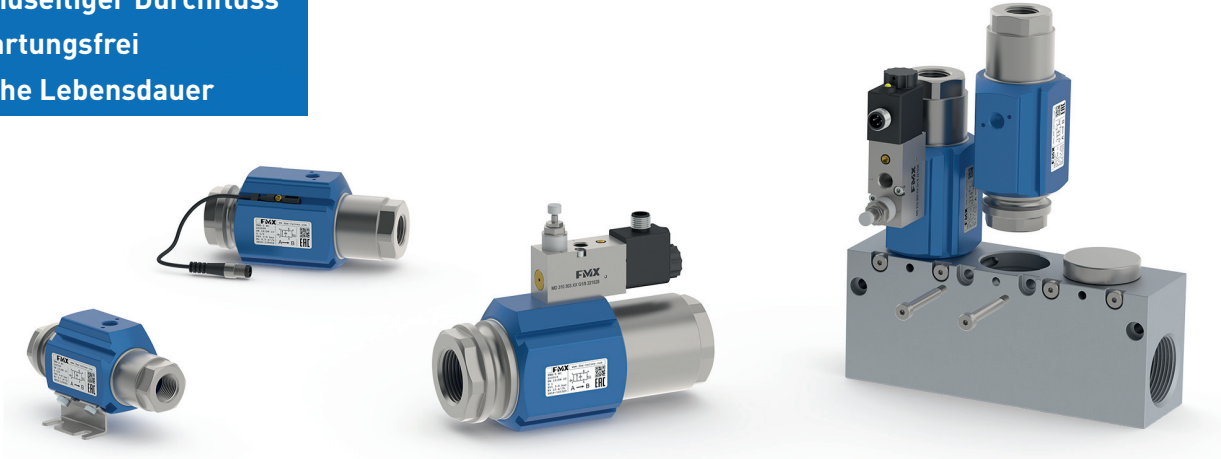


hoher Durchfluss
kompakte Bauform
geringes Gewicht
druckausgeglichen
beidseitiger Durchfluss
wartungsfrei
hohe Lebensdauer

FMX® Ventile zeichnen sich durch hohen Durchfluss bei kompakter Baugröße und geringem Gewicht aus. Das fremdgesteuerte 2/2-Wege Ventil kann sowohl über ein 3/2-Wege Pilotventil als auch über eine Ventilinsel angesteuert werden. Der Pneumatikzylinder bietet mit seinen drei T-Nuten die Möglichkeit, Zubehör wie Befestigungswinkel und Endschalter flexibel zu erweitern. Als Anschlussvariante steht das bewährte Muffengewinde zur Verfügung. Die Eingangsseite ist so konzipiert, dass sie durch eine clevere Verbindung schnell und unkompliziert in einer Ventilleiste montierbar ist.



Technische Daten

2/2 Wegeventil

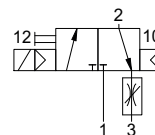
fremdgesteuert

Type	FMX-2	FMX-3	FMX-4	FMX-5
Nennweite mm	10	15	20	25
Gewindeanschluss	G 3/8 G 1/2	G 1/2 G 3/4	G 3/4 G 1	G 1 G 1 1/4
Kv-Wert m ³ /h	3,7 4,3	8,5 10,5	15,4 17,0	23,7 24,6
Gewicht kg	0,6	1	1,5	2,2
Durchflussrichtung	A ⇌ B B ⇌ A			
Druckbereich	0-16 bar 0-16 bar			
Funktion	NC - normal geschlossen		NO - normal offen	
Wirkungsweise	druckentlastet, mit Federrückstellung			
Ausführungen	Edelstahl 1.4301 (Ventilleiste Aluminium)			
Dichtwerkstoffe	FKM / PTFE			
Vakuum Leckrate	< 10 ⁻⁴ mbar • l • s ⁻¹			
Medium	gasförmig - flüssig			
Mediumtemperatur	-20 bis +120 °C (Ventilleiste -10 bis +120 °C, Dichtwerkstoffe beachten)			
Umgebungstemperatur	-20 bis +80 °C (Ventilleiste -10 bis +80 °C)			
Schaltspiele 1/min	660	550	410	380
Schaltzeit öffnen ms	30	30	35	35
Schaltzeit schliessen ms	35	40	60	70
Steuerung	pneumatisch, 3/2 Wege Pilotventil optional			
Steueranschluss	G 1/8			
Steuerdruck	NC 3-8 bar NO 4-8 bar			
Luftbedarf cm ³ /Hub	2	4	8	11

Zubehör

Pilotventil

3/2 Wege Pilotventil
 Nenndurchfluß 280 l/min
 Druckbereich 2-10 bar G 1/8
 Temperaturbereich -10 bis +50 °C



Magnetspule / Leuchtstecker

Form B 24V DC - 4,8W | 110V AC - 8,4W | 230V AC - 7,9W
 M12x1 Desina 24V DC - 4,8W
 M12x1 VDMA 24V DC - 4,8W
 Schutzart IP65
 Einschaltdauer 100%

Befestigung

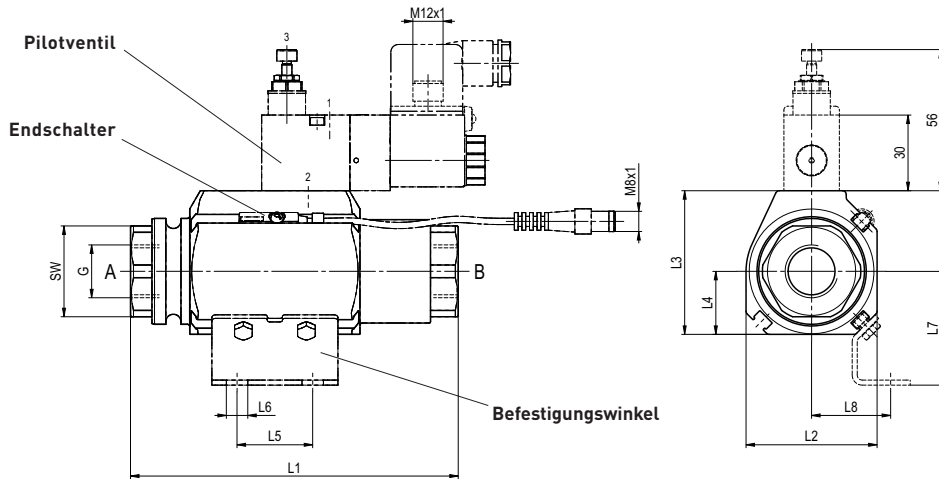
Befestigungswinkel

Endschalter

magnetisch, Anschlusskabel 5m / 10m optional

Abmessungen

Type	FMX-2	FMX-3	FMX-4	FMX-5
Muffengewinde G	3/8 1/2	1/2 3/4	3/4 1	1 1 1/4
SW mm	27	36	41	50
L1 mm	110	130	150	160
L2 mm	42,5	52	60	66
L3 mm	48	57	64	71
L4 mm	20	25	28	33
L5 mm	25	30	30	30
L6 mm	6,5	8,5	8,5	8,5
L7 mm	33	45	47	51
L8 mm	24	31,5	33,5	37



Ventilleiste

Type	FMX-2	FMX-3	FMX-4	FMX-5
Steckplätze	2 3 4 5	2 3 4 5	2 3 4 5	2 3 4 5
Muffengewinde G	1	1 1/4	1 1/2	2
L9 mm	123 170 217 264	139 195 251 307	150 215 280 345	170 245 320 395
L10 mm	38	41,5	42,5	47,5
L11 mm	47	56	65	75
L12 mm	152	187	213	236
L13 mm	53	59,5	71	75,5
L14 mm	50	55	70	75
L15 mm	30	30	33	38
L16 mm	21	28	33	38
L17 mm	8	8	10	11
Ød	6,6 (M6)	6,6 (M6)	9 (M8)	11 (M10)

