

**hoher Durchfluss**  
**kompakte Bauform**  
**geringes Gewicht**  
**druckausgeglichen**  
**beidseitiger Durchfluss**  
**wartungsfrei**  
**hohe Lebensdauer**

FMX® Ventile zeichnen sich durch hohen Durchfluss bei kompakter Baugröße und geringem Gewicht aus. Das fremdgesteuerte 2/2-Wege Ventil kann sowohl über ein 3/2-Wege Pilotventil als auch über eine Ventilinsel angesteuert werden. Der Pneumatikzylinder bietet mit seinen drei T-Nuten die Möglichkeit, Zubehör wie Befestigungswinkel und Endschalter flexibel zu erweitern. Als Anschlussvariante steht das bewährte Muffengewinde zur Verfügung. Die Eingangsseite ist so konzipiert, dass sie durch eine clevere Verbindung schnell und unkompliziert in einer Ventilleiste montierbar ist.



## Technische Daten

### 2/2 Wegeventil

#### Type

Nennweite mm

Gewindeanschluss

Kv-Wert m<sup>3</sup>/h

Gewicht kg

Durchflussrichtung

Druckbereich

Funktion

### fremdgesteuert

#### FMX-2

10

G 3/8 | G 1/2

**3,7** | **4,3**

0,6

A ⇌ B

0-16 bar / 0-25 bar

NC - normal geschlossen

#### FMX-3

15

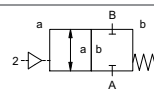
G 1/2 | G 3/4

**8,5** | **10,5**

1

| B ⇌ A

0-16 bar / 0-25 bar



#### FMX-4

20

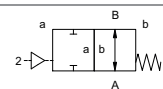
G 3/4 | G 1

**15,4** | **17,0**

1,5

[0-40 bar auf Anfrage]

NO - normal offen



#### FMX-5

25

G 1 | G 1 1/4

**23,7** | **24,6**

2,2

Wirkungsweise

druckentlastet, mit Federrückstellung

Ausführungen

Edelstahl 1.4301 / 1.4404

Dichtwerkstoff Sitz / dynamisch / statisch

PTFE / FKM, EPDM, PU, H-Ecopur, PTFE / FKM, EPDM

Vakuum Leckrate

< 10<sup>-4</sup> mbar•l•s<sup>-1</sup>

Medium

gasförmig - flüssig

Mediumtemperatur

-20 bis +120 °C (Dichtwerkstoffe beachten)

Umgebungstemperatur

-20 bis +80 °C

Schaltspiele 1/min

660

550

410

380

Schaltzeit öffnen ms

30

30

35

35

Schaltzeit schliessen ms

35

40

60

70

Steuerung

pneumatisch, 3/2 Wege Pilotventil optional

Steueranschluss

G 1/8

Steuerdruck

NC 3-8 bar | NO 4-8 bar

Luftbedarf cm<sup>3</sup>/Hub

2

4

8

11

Explosionsschutz

Ex II 2G Ex h IIC T-20°C...+120°C Gb Ex II 2D Ex h IIIC T-20°C...+120°C Db

## Zubehör

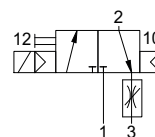
### Pilotventil

3/2 Wege Pilotventil

Nenndurchfluß 280 l/min

Druckbereich 2-10 bar G 1/8

Temperaturbereich -10 bis +50 °C



### Magnetspule / Leuchtstecker

Form B 24V DC - 4,8W | 110V AC - 8,4W | 230V AC - 7,9W

M12x1 Desina 24V DC - 4,8W

M12x1 VDMA 24V DC - 4,8W

Schutzart IP65

Einschaltdauer 100%

### Befestigung

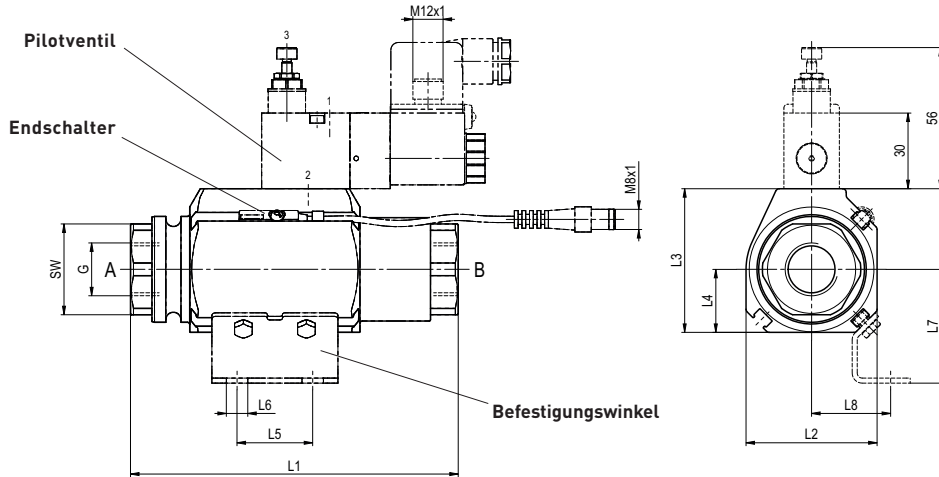
Befestigungswinkel

### Endschalter

magnetisch, Anschlusskabel 5m / 10m optional

## Abmessungen

Type	FMX-2	FMX-3	FMX-4	FMX-5
Muffengewinde G	3/8   1/2	1/2   3/4	3/4   1	1   1 1/4
SW mm	27	36	41	50
L1 mm	110	130	150	160
L2 mm	42,5	52	60	66
L3 mm	48	57	64	71
L4 mm	20	25	28	33
L5 mm	25	30	30	30
L6 mm	6,5	8,5	8,5	8,5
L7 mm	33	45	47	51
L8 mm	24	31,5	33,5	37



## Ventilleiste

Type	FMX-2	FMX-3	FMX-4	FMX-5
Muffengewinde G	1	1 1/4	1 1/2	2
Steckplätze	2   3   4   5	2   3   4   5	2   3   4   5	2   3   4   5
L9 mm	123   170   217   264	139   195   251   307	150   215   280   345	170   245   320   395
L10 mm	38	41,5	42,5	47,5
L11 mm	47	56	65	75
L12 mm	152	187	213	236
L13 mm	53	59,5	71	75,5
L14 mm	50	55	70	75
L15 mm	30	30	33	38
L16 mm	21	28	33	38
L17 mm	8	8	10	11
Ød	6,6 (M6)	6,6 (M6)	9 (M8)	11 (M10)
Ausführungen	Aluminium, Edelstahl 1.4404			

