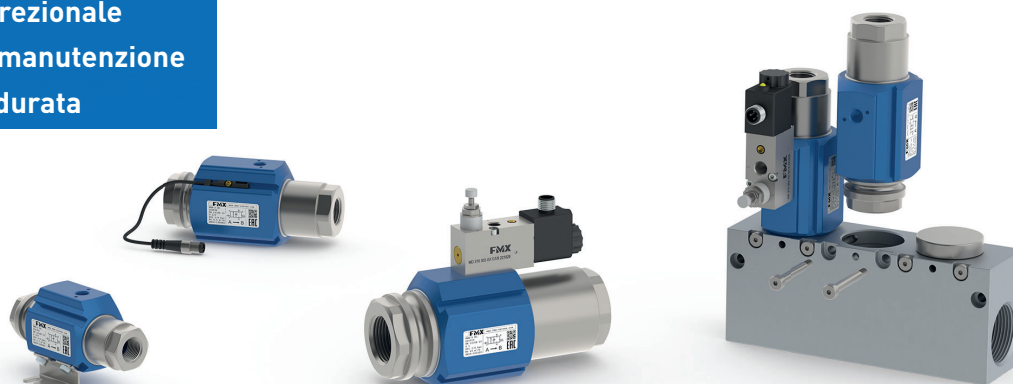


alta portata
design compatto
leggera
pressione bilanciata
flusso bidirezionale
esente da manutenzione
maggiore durata

Le valvole FMX® sono caratterizzate da una portata elevata con un design compatto e un peso ridotto. La valvola a 2/2 vie controllata esternamente può essere azionata tramite una valvola pilota a 3/2 vie, nonché un gruppo di valvole. Con le sue tre scanalature a T, il cilindro pneumatico offre la possibilità di espandere in modo flessibile accessori come staffe di montaggio e fincorsa. La filettatura della vite a bussola è disponibile come variante di collegamento. La porta di ingresso è progettata per essere montata rapidamente e facilmente in un collettore a valvola attraverso una connessione intelligente.



caratteristiche tecniche

valvola 2/2 vie

tipo

passaggio mm

connessioni

valore Kv in m3/h

peso kg

direzione del flusso

gamma pressione

contropressione P2 > P1

funzione

principio operativo

materiale del corpo

tenuta sede / dinamico / statico

vuoto

fluido

temperatura del fluido

temperatura ambiente

numero di cicli 1/min

tempi di risposta in apertura ms

tempi di risposta in chiusura ms

controllo

connessione di pilotaggio

pressione di pilotaggio

consumo d'aria cm3/azionamento

antideflagrante

comando esterno

FMX-2

FMX-3

FMX-4

FMX-5

G 3/8 | G 1/2

G 1/2 | G 3/4

G 3/4 | G 1

G 1 | G 1 1/4

3,7 | 4,3

8,5 | 10,5

15,4 | 17,0

23,7 | 24,6

0,6

1

1,5

2,2

A ⇌ B | B ⇌ A

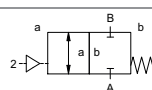
0-16 bar / 0-25 bar | 0-16 bar / 0-25 bar

[0-40 bar su richiesta]

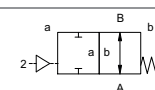
disponibile fino a 25 bar

[40 bar su richiesta]

NC - normalmente chiusa



NO - normalmente aperta



bilanciato in pressione con molla di posizionamento

1.4301 / 1.4404 acciaio inox

PTFE / FKM, EPDM, PU, H-Ecopur, PTFE / FKM, EPDM

< 10⁻⁴ mbar•l•s⁻¹

gassosi - liquidi

-20 a +120 °C (considerare tenute)

-20 a +80 °C

660

550

410

380

30

30

35

35

35

40

60

70

attuazione pneumatica, 3/2 valvola pilota opzionale

G 1/8

NC 3-8 bar | NO 4-8 bar

2

4

8

11

Ex II 2G Ex h IIC T-20°C...+120°C Gb Ex II 2D Ex h IIIC T-20°C...+120°C Db

accessori

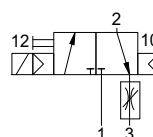
valvole pilota

elettrovalvola pilota 3/2

portata 280 l/min

pressione 2-10 bar G 1/8

temperatura -10 a +50 °C



bobina / connettore elettrico

Form B 24V DC - 4,8W | 110V AC - 8,4W | 230V AC - 7,9W

M12x1 Desina 24V DC - 4,8W

M12x1 VDMA 24V DC - 4,8W

protezione IP65

inserzione continua 100%

montaggio

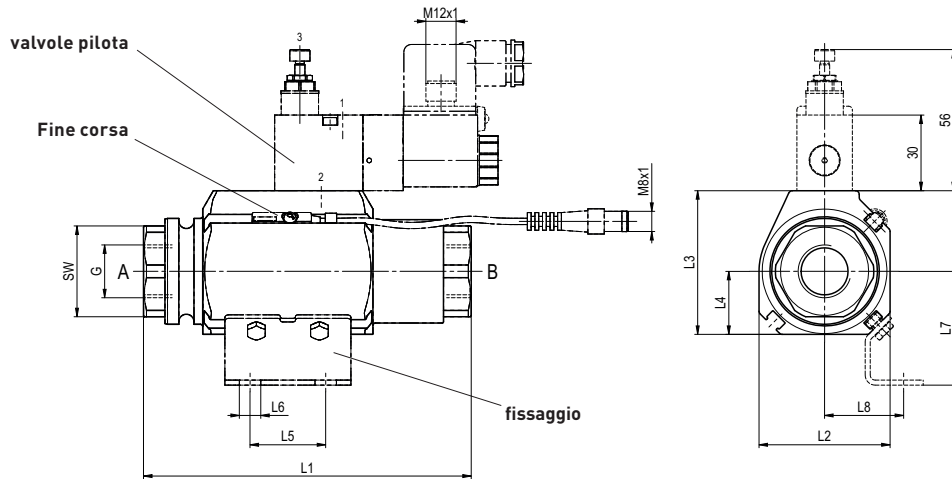
fissaggio

fine corsa magnetici

magnetici, cavo 5 / 10 metri optional

dimensioni

tipo	FMX-2	FMX-3	FMX-4	FMX-5
connessione G	3/8 1/2	1/2 3/4	3/4 1	1 1 1/4
SW mm	27	36	41	50
L1 mm	110	130	150	160
L2 mm	42,5	52	60	66
L3 mm	48	57	64	71
L4 mm	20	25	28	33
L5 mm	25	30	30	30
L6 mm	6,5	8,5	8,5	8,5
L7 mm	33	45	47	51
L8 mm	24	31,5	33,5	37



listello valvola

tipo	FMX-2	FMX-3	FMX-4	FMX-5
connessione G	1	1 1/4	1 1/2	2
stazioni	2 3 4 5	2 3 4 5	2 3 4 5	2 3 4 5
L9 mm	123 170 217 264	139 195 251 307	150 215 280 345	170 245 320 395
L10 mm	38	41,5	42,5	47,5
L11 mm	47	56	65	75
L12 mm	152	187	213	236
L13 mm	53	59,5	71	75,5
L14 mm	50	55	70	75
L15 mm	30	30	33	38
L16 mm	21	28	33	38
L17 mm	8	8	10	11
Ød	6,6 (M6)	6,6 (M6)	9 (M8)	11 (M10)
materiale del corpo	alluminio, 1.4404 acciaio inox			

